



Шлюзовые дозаторы USAL

Шлюзовые затворы USAL были разработаны компанией DMN-WESTINGHOUSE для разнообразного применения в процессах дозирования и пневмотранспортировки продуктов в форме порошка и гранул. Благодаря широкому спектру модульных элементов шлюза, доступно много различных конфигураций, использующих стандартные составные модули.

Шлюзовые дозаторы USAL доступны также в двух вариантах корпусов с различными видами материалов, один имеющий фланцы круг-круг (AL) и другой, имеющий фланцы круг-квадрат (AML). Для получения дополнительной информации смотрите отдельные листовки.

Шлюзовые затворы USAL доступны с тремя последовательными размерами: 200, 250 и 300, покрывающих диапазон емкостей от 5,5 литров/оборот до 19 литров/оборот при 100% заполнении.

Размеры	200	250	300
Литров*/Оборот	5,5	10,5	19

*при 100% заполнении

- Имеют высокую эффективность заполнения
- Имеют скошенное расположение входного отверстия
- Имеют минимальную утечку воздуха
- Могут быть изготовлены по индивидуальному заказу
- Доступны быстро сборно-разборные версии
- Материал корпуса - чугун
- Доступны взрывобезопасные модели на давление до 10 Бар
- Доступны версии, соответствующие требованиям АTEX 94/9/ЕС

Информация о продукте

Шлюзовые затворы USAL поставляются в корпусах из чугуна. Доступны также никелированные, хромированные корпуса и корпуса покрытые вольфрамом.

Стандартный ротор имеет 9 фиксированных лопастей. Доступны также по выбору различные варианты конфигурации ротора, такие как: с регулируемыми лопастями, пониженной производительности, с зубчатыми фиксированными лопастями, с торцевыми дисками и так далее. Благодаря современному производственному оборудованию, высокая точность и герметичные роторные зазоры могут быть легко обеспечены. Торцевые крышки имеют внешние загерметизированные шарикоподшипники, имеющие смазку на весь срок их службы. Доступны восемь различных типов уплотнений ротора.

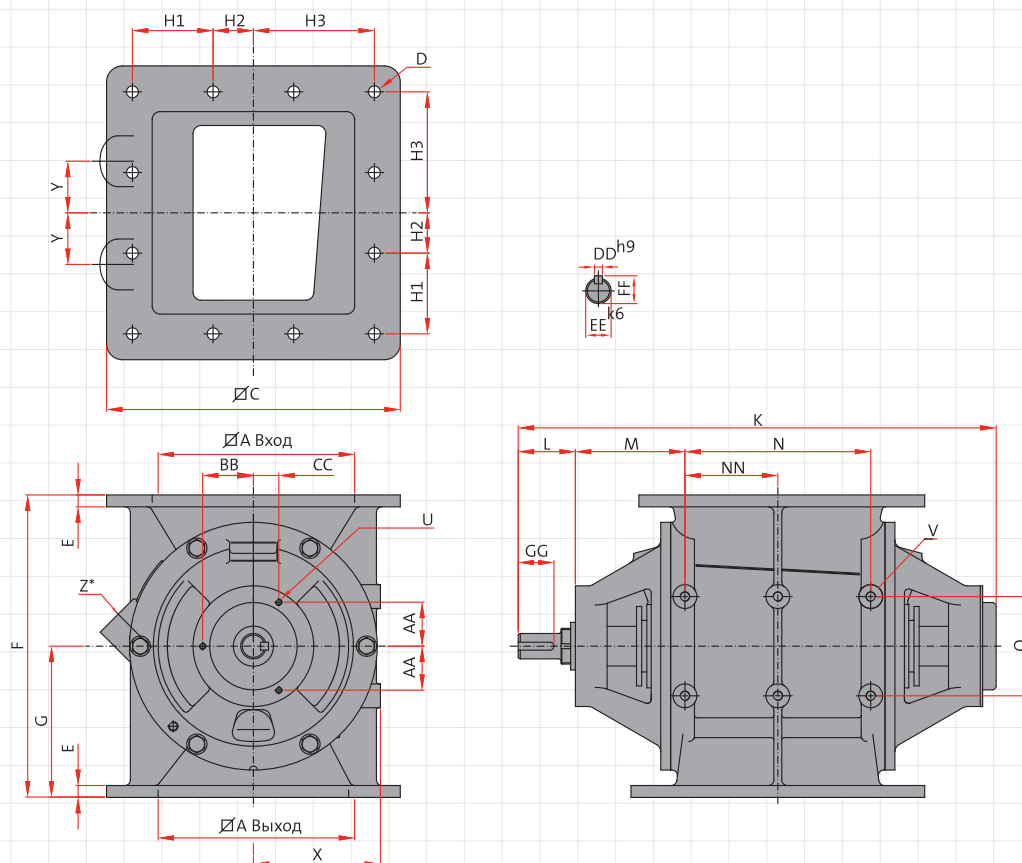
Стандартные модели пригодны для продуктов с температурой вплоть до 150 градусов Цельсия и максимальной разницей в давлении до 2 Бар.

Все модели обеспечивают оптимальную вентиляцию через большие вентиляционные отверстия, стандартно просверленные и заглушенные.

Шлюзовые затворы DMN-WESTINGHOUSE оборудуются приводами SEW, как стандартными, другие приводы могут быть оборудованы по запросу. Имея предпочтение к прямому приводу, тем не менее, цепной, воздушный или гидравлический привод также могут быть поставлены.

USAL

Размеры USAL



Тип USL	куб. футов/оборот	$\varnothing A$ Вход	$\varnothing A$ Выход	$\varnothing C$	D	E	F	G	H1	H2	H3	K	L	M	N
200	5,5	205	190	320	8x $\varnothing 12$	14	305	152,5	—	63,5	123,8	524	60	125	190
250	10,5	255	240	370	12x $\varnothing 15$	15	381	190,5	101,6	50,8	152,4	609	72	138	234
300	19	306	285	445	12x $\varnothing 15$	21	463,5	231,8	123,8	61,9	185,7	659	72	138	284

Тип USL	NN	O	U	V	X	Y	Z*	AA	BB	CC	DD	EE	FF	GG
200	95	100	3xM6	6xM10	130	53	1"	37,1	52,5	37,1	8	30	33	36
250	117	125	3xM8	6xM12	160	65	1¼"	55,4	64	32	10	32	35	44
300	142	125	3xM8	6xM12	190	75	1¼"	55,4	64	32	10	32	35	44